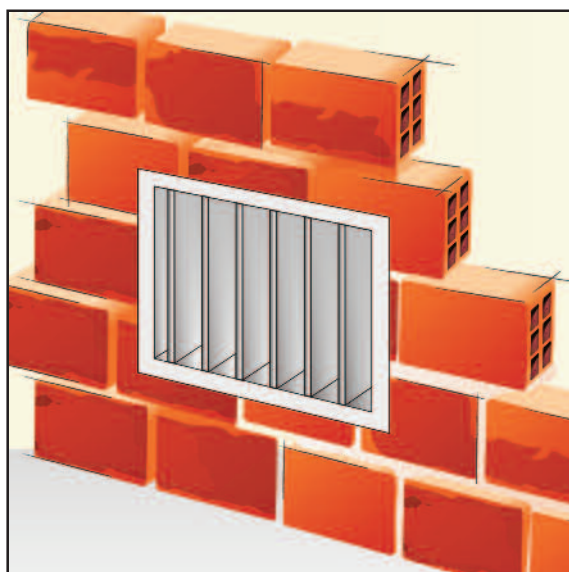


## AT.5.1 BIFIRE DAMPER

TIPO DI UTILIZZO: GRIGLIE DI AERAZIONE

**EI 120 CLASSE A1 EN 1364-1**



### BIFIRE DAMPER - griglia antincendio

**BIFIRE DAMPER** si applica semplicemente posizionandola nel vano con le alette in posizione verticale e fissandola a parete con **MASTICOLL**. Eventuali varchi rimanenti fra griglia ed elemento di supporto devono essere sigillati con **MASTIC FOAM**.

**BIFIRE DAMPER** è installabile su tutti i tipi di muratura rigida, ad alta e bassa densità avente spessore minimo di 100mm finito.

DIMENSIONI MASSIME:

600 x 600 x 100 mm.

In caso di foro con larghezza superiore a 600mm, è possibile eseguire il montaggio di due o più griglie affiancate.

In caso di foro con altezza superiore a 600mm, è possibile eseguire il montaggio di due o più griglie sovrapposte interponendo adeguato voltino di sostegno.

Le dimensioni si intendono sempre Base x Altezza x Spessore, le alette di Bifire Damper sono sempre orientate nella direzione dell'altezza (verticale).

SPECIFICHE TECNICHE:

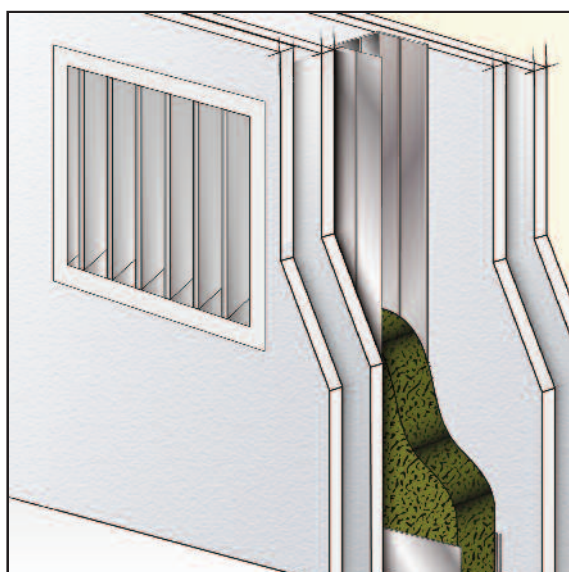
Rapporto vuoto/pieno: 30% ca. - Pressione durante la prova: 16Pa

Cert. APPLUS 12/4805-1145

## AT.5.2 BIFIRE DAMPER SU CARTONGESSO

TIPO DI UTILIZZO: GRIGLIE DI AERAZIONE

**EI 120 CLASSE A1 EN 1364-1**



### BIFIRE DAMPER - griglia antincendio

**BIFIRE DAMPER** si applica semplicemente posizionandola nel vano appositamente creato con montanti e guide per pareti in cartongesso, fissata con viti autopercoranti e tenuta in posizione con **MASTICOLL**. Eventuali varchi rimanenti fra griglia ed elemento di supporto devono essere sigillati con **MASTIC FOAM**.

**BIFIRE DAMPER** è installabile su pareti in cartongesso di certificata resistenza al fuoco.

DIMENSIONI MASSIME:

600 x 600 x 100 mm.

Le dimensioni si intendono sempre Base x Altezza x Spessore, le alette di Bifire Damper sono sempre orientate nella direzione dell'altezza (verticale).

SPECIFICHE TECNICHE:

Rapporto vuoto/pieno: 30% ca. - Pressione durante la prova: 16Pa

Cert. APPLUS 12/4805-1145/89/1