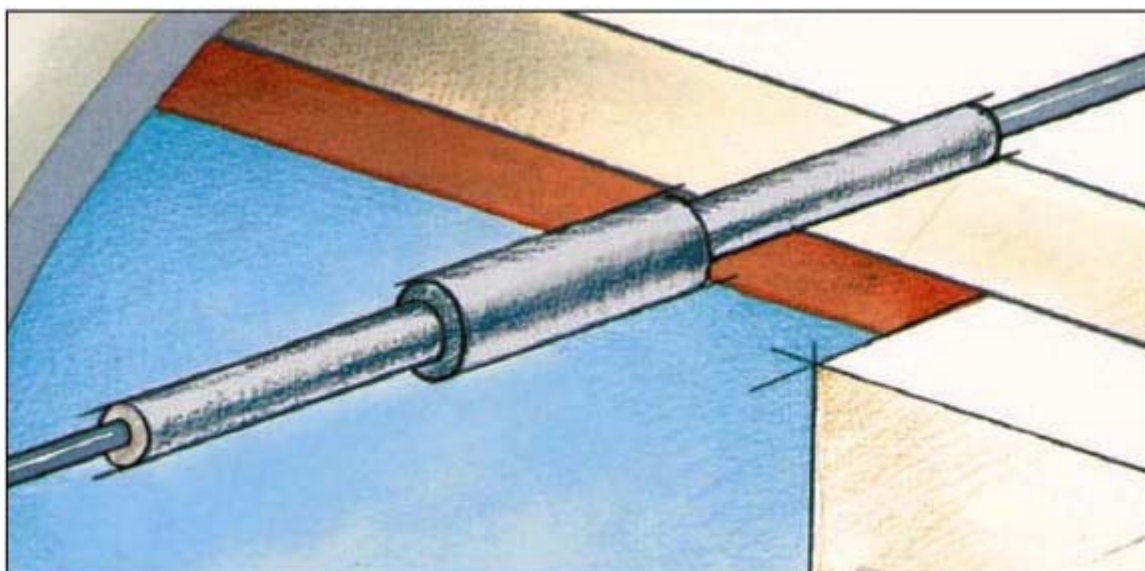


LINEA: Protezione strutturale

SETTORE: Fire proofing



■ ■ ■ ■ ■ ■ ■ ■ GENERALITA'

Le **Coppelle Shell Bifire®** sono composte da feltro in fibre a base di ossidi alcalino terrosi e gel superisolante con alluminio denominato **Ceraeco Bifire®** e rivestite con lamierino in acciaio zincato. Le **Coppelle Shell Bifire®** sono in classe 0 secondo il DM 14/1/85, sono inalterabili nel tempo, superano abbondantemente i collaudi richiesti dalla legge, sono facilissime da montare e sono totalmente atossiche.

■ ■ ■ ■ ■ ■ ■ ■ APPLICAZIONE

E' sufficiente aprire leggermente il guscio metallico con il materiale isolante e inserire il tirante, a questo punto stringere il guscio metallico ed avvitare 3 viti autoperforanti nelle preforature e fare scorrere la coppella da un lato; prendere la successiva coppella inserire il tirante e comprimere il materiale isolante verso la coppella già montata in modo che con un leggero scorrimento del guscio metallico si sormonti con lo stesso la coppella precedentemente montata, a questo punto mettere la vite autoperforante in modo che sia la quarta della prima coppella e la prima della seconda seguire la stessa procedura per le successive coppelle.

In prossimità del tenditore avvicinare le coppelle del tirante il più possibile allo stesso sui due lati, poi allargare il copritenditore in modo da avvolgere il tenditore e sormontare le coppelle, stringere il copritenditore ed avvitare la vite autoperforante nella preforatura centrale.

A questo punto montare ai due lati del copritenditore il terminale in alluminio e fissarlo con le viti autoperforanti nelle preforature alle due estremità del copritenditore.



# COPPELLE SHELL BIFIRE®



## DESCRIZIONE DI CAPITOLATO

Protezione antincendio di tiranterie metalliche mediante **Coppelle Shell Bifire®** certificate R120 composte da feltro in fibre a base di ossidi alcalino terrosi e gel superisolante con alluminio denominato **Ceraeco Bifire®** rivestite con lamierino in acciaio zincato chiuso con 4 viti autoperforanti ogni mtl. Il tenditore sarà protetto con copritenditore composto da feltro in fibre a base di ossidi alcalino terrosi e gel superisolante con alluminio denominato **Ceraeco Bifire®** rivestite con lamierino in acciaio zincato chiuso con 3 viti autoperforanti. Il copritenditore dovrà essere finito con idonei terminali in alluminio avente funzione estetica.

## SCHEDA TECNICA

DENSITA' ISOLANTE :  $100 \text{ Kg/m}^3 \pm 10\%$

SPESSORE :  $30 \text{ mm} \pm 10\%$

DIAMETRO ESTERNO COPPELLA : 96 mm

DIAMETRO ESTERNO COPRITENDITORE : 136 mm

LUNGHEZZA : Coppelle 1000 mm , Copritenditore 333 mm (misura diversa a richiesta)

PESI : Coppelle 2 Kg/mtl Copritenditore 1,6 Kg/cad

INCOMBUSTIBILITA' : Classe 0 secondo DM 14/1/85

CONDUCIBILITA' TERMICA A TEMPERATURE MEDIE : 0,02 W/mK at 200 °C  
0,05 W/mK at 400 °C  
0,08 W/mK at 600 °C

CERTIFICATO : Su tirante metallico CSI 0922 RF R 120

**Divisione Antincendio**

Bifire® s.r.l. Via E.Fermi ,10 - 20054 NOVA MILANESE (MI)  
☎ 0362.364570 \ 📠 0362.334134 E-mail : bifire@bifire.it Internet : www.bifire.it