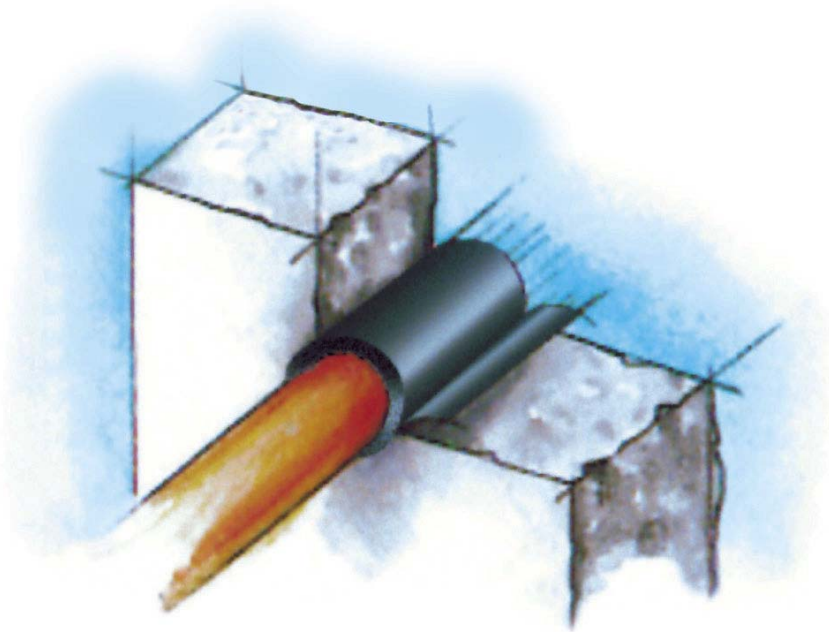


LINEA: **Barriere Passive**

SETTORE: **Fire Proofing**

TIPO DI UTILIZZO: **PROTEZIONE DI TUBAZIONI COMBUSTIBILI**



□ □ □ □ □ □ ■ GENERALITA'

ADVIN STRIP è il nuovo nastro intumescente per la sigillatura interna di attraversamenti di tubazioni combustibili in PVC, PE, ecc. In caso di incendio, infatti, le tubazioni combustibili bruciano e fondono in pochi minuti lasciando libero il varco. Il foro creatosi rappresenta una zona critica capace di compromettere la resistenza al fuoco di un muro o una tramezzatura tagliafuoco.

Grazie all'impiego di **ADVIN STRIP**, il varco viene completamente riempito da materiale isolante in pochi minuti, grazie all'effetto del materiale intumescente presente che impedisce qualsiasi passaggio di fiamma.

□ □ □ □ □ □ ■ FUNZIONAMENTO

ADVIN STRIP ha un funzionamento esclusivamente chimico, basato sul fenomeno dell'intumescenza. **ADVIN STRIP**, infatti, in caso di incendio genera una schiuma termoisolante capace di chiudere completamente il varco rimanente a seguito della fusione del tubo combustibile.



ADVIN STRIP



COMPOSIZIONE

ADVIN STRIP è un composito costituito da un nastro di materiale intumescente Advinseal K che garantisce, durante l'incendio e prima che il tubo fonda completamente, una completa chiusura del varco di attraversamento.

APPLICAZIONE

ADVIN STRIP deve essere avvolto intorno al tubo da proteggere ed inserito nel varco rimasto fra la tubazione ed il muro.

La sigillatura della parte esterna puo' essere lasciata libera o chiusa con normale malta cementizia su entrambi i lati.

ADVIN STRIP garantisce lo stesso grado di protezione indipendentemente dal lato del muro in cui scoppia l'incendio.

SCHEDA TECNICA

RESISTENZA AL FUOCO: Certificato CSI 0780 RF - R.E.I. 180 SU PARETE
Certificato I.G. 160692-2389 RF - R.E.I. 180 SU SOLETTA

TEMPERATURA DI REAZIONE: 150°C ca.

FUNZIONAMENTO: chimico

DIMENSIONI:

Per tubo Ø 40 mm.	Lunghezza nastro 150 mm	(Ingombro) Ø est. 53 mm
Per tubo Ø 50 mm.	Lunghezza nastro 180 mm	(Ingombro) Ø est. 63 mm
Per tubo Ø 63 mm.	Lunghezza nastro 235 mm	(Ingombro) Ø est. 80 mm
Per tubo Ø 75 mm.	Lunghezza nastro 270 mm	(Ingombro) Ø est. 93 mm
Per tubo Ø 90 mm.	Lunghezza nastro 330 mm	(Ingombro) Ø est. 112 mm
Per tubo Ø 100 mm.	Lunghezza nastro 360 mm	(Ingombro) Ø est. 122 mm
Per tubo Ø 110 mm.	Lunghezza nastro 405 mm	(Ingombro) Ø est. 136 mm
Per tubo Ø 125 mm.	Lunghezza nastro 465 mm	(Ingombro) Ø est. 155 mm
Per tubo Ø 140 mm.	Lunghezza nastro 525 mm	(Ingombro) Ø est. 174 mm
Per tubo Ø 160 mm.	Lunghezza nastro 600 mm	(Ingombro) Ø est. 198 mm
Per tubo Ø 200 mm.	Lunghezza nastro 750 mm	(Ingombro) Ø est. 246 mm
Per tubo Ø 250 mm.	Lunghezza nastro 930 mm	(Ingombro) Ø est. 304 mm

LARGHEZZA NASTRO : 100 mm.

Divisione Antincendio

Bifire® s.r.l. Via E.Fermi ,10 - 20054 NOVA MILANESE (MI)
☎ 0362.364570 \ 📠 0362.334134 E-mail : bifire@bifire.it Internet : www.bifire.it